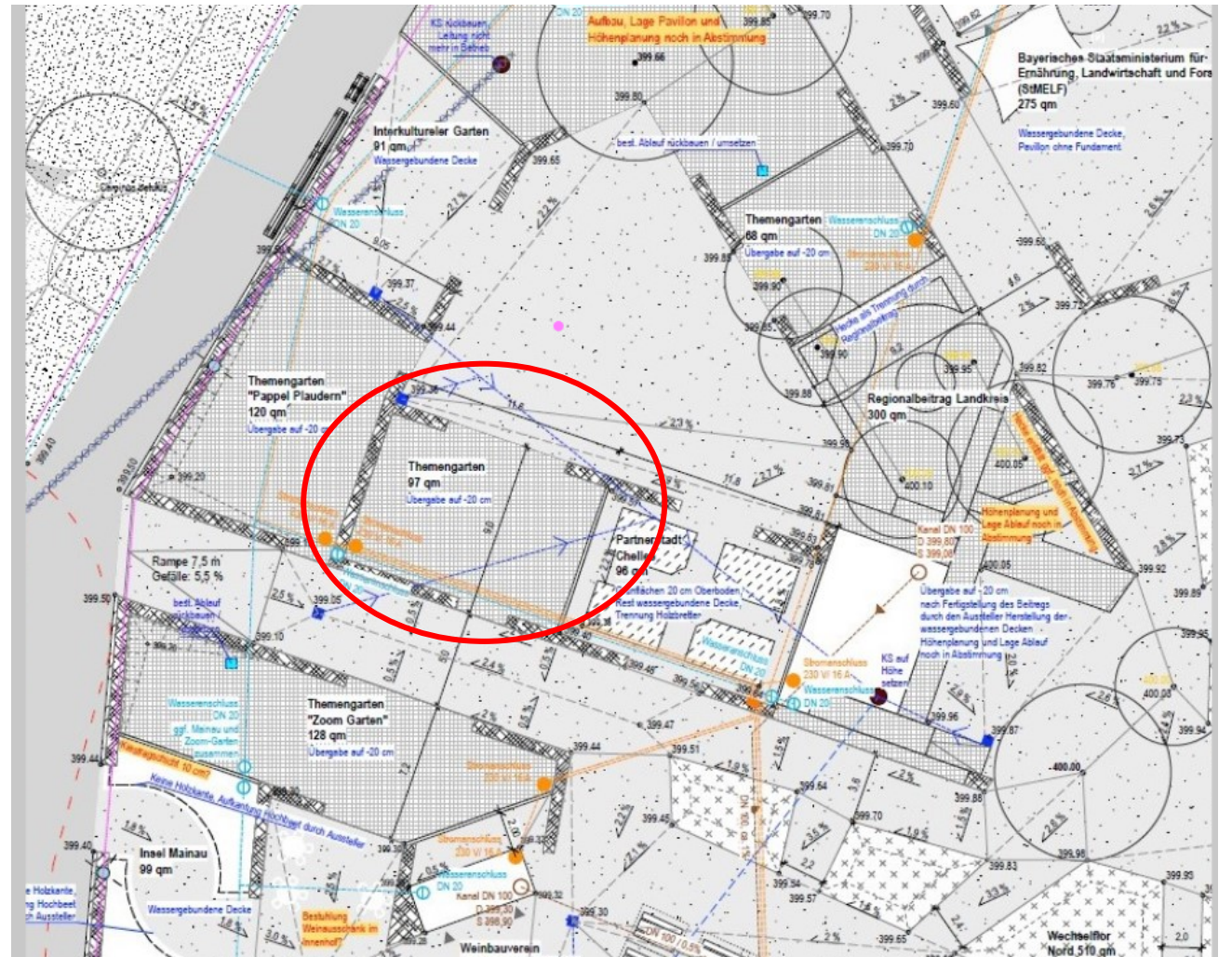


Der Feng Shui Themengarten



Ausgangslage – Herbst 2020

- Ein Themengarten war auf der Gartenschau noch zu vergeben
- Idee einen Feng Shui Garten auszustellen entstand
- Anfrage beim Berufsverband für Feng Shui und Geomantie e. V. für Unterstützung (personell und finanziell)
- Veröffentlichung und Aufruf zur Mitwirkung im Newsletter des Verbandes



Konzeption und Durchführung

- Sarah Müller-Koch, Leutkirch
- Martina Ritzer-Volland, Nürnberg
- Daniela Schenke, Kempten

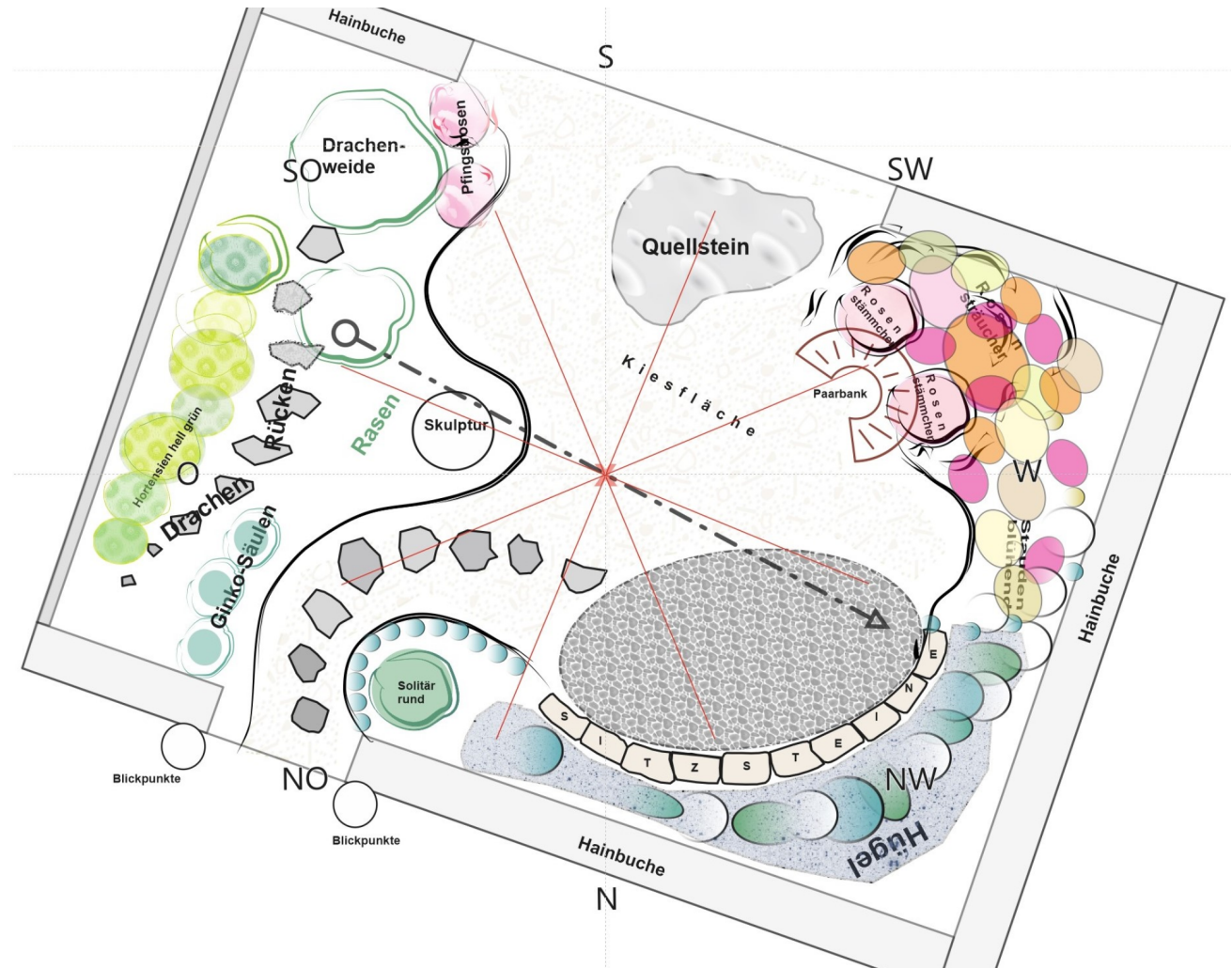
Kunst und Sponsoren

- Paul Reiß (Kunst)
- KSV Natursteinwelt
- Berufsverband für Feng Shui und
Geomantie e.v.

Von der Idee zum Konzept

Oktober/November:

- Konzept entstand
- Titel des Gartens wurde festgelegt:
„Feng Shui am See:
Im Reich der fünf himmlischen Tiere“
- Presstext für den GaLa-Bau Verband wurde erstellt
- Materialauswahl wurde besprochen
- Erste Flyer-Entwürfe entstehen



Dezember: Beginn der Arbeiten vor Ort

- die Ein- und Ausgänge zu dem Feng Shui Garten wurden ausgemessen.
- der Pflanzabschnitt für die von der Gartenschau gewünschte Heckenbepflanzung wurde abgesprochen.
- Ebenfalls stehen die Paletten für den Sitzplatzbelag zur Verarbeitung vor Ort bereit.
- Im Hintergrund laufen parallel dazu Abstimmung mit einem Künstler, der für den Feng Shui Garten ein Kunstobjekt gestaltet.



Impressionen



Die Schildkröte entsteht

- Sie liegt auf der Rückseite des Gartens und ist gestalterisch der höchste Punkt.
- Festlegung der Aus- und Eingänge und
- Gestaltung der grenzgebenden Hecken

- Paletten für den Sitzplatzbelag sind vor Ort und
- kurz vor Weihnachten wurde der erste Sitzstein für die Sitzmöglichkeit im nördlichen Bereich platziert.
- Die Sitzsteine in diesem Bereich vermitteln, neben dem Hügel und der Bepflanzung, Stabilität und laden den Besucher ein sich auszuruhen und zu entspannen.



Impressionen



Bepflanzung Schildkröte

Bild	Name	Bedeutung
	Pfaffenhütchen	Unterstützt den Zugang zur Spiritualität
	WALDPFLANZUNG, WIE z. B.: Farne	Wald, stellvertretend für die Erde als größter Mentor und Unterstützer des Menschen Geheimnisvolle Weisheit, Glücksbote
	Nachtkerzen	Heilung, Wachstum, bringen Licht und Heiterkeit ins Unbewusste

Die Drachenseite wird gebaut

- zweithöchsten Gartenerhebung
- Verschieden große Bruchsteine aus Kieselhartkalk im Beet symbolisieren seinen Rücken.
- Unterstrichen wird die Yang-Qualität der Drachenseite durch eine entsprechende Bepflanzung.



Impressionen aus dem Februar



Ginkgo Bäume werden geliefert



bester Platz für die Skulptur wird gesucht

Bepflanzung Drachenseite

Bild	Name	Bedeutung
	Ginkgo	<ul style="list-style-type: none">• tradit. Chin.: Langlebigkeit, Gesundheit• Hiroshima überlebt, als erste Pflanze wieder ausgetrieben
	Drachenweide	Symbolisch: Drachenkopf
	Pfingstrosen	<ul style="list-style-type: none">• Fülle und Reichtum, verkörpert die göttliche Weisheit• Die Sanftmut Buddhas

Die Tigerseite wird modelliert

- Gegenüber der Drachenseite
- Sitzbank für Zwei wird ausgesucht



Impressionen aus dem März



Erster Skulptur-Entwurf






Bank für Zwei wurde ausgesucht



Blick von Tigerseite auf:

- Platz für Skulptur und
- Quellstein

Bepflanzung Tigerseite

Bild	Name	Bedeutung
	<p>Zwei Rosenstämmchen orange-rote Blüte</p> <p>Strauchrosen in orange und rot</p>	<p>Zahl Zwei, Fülle, Reichtum, Üppigkeit des SW</p> <p>Orange: Erde mit Feuerunterstützung Üppigkeit und Fülle der Ernte, verkörpert Vollkommenheit, Schönheit und Liebe, stärkt das Herzchakra</p>
	<p>Purpurglöckchen</p>	<p>Fülle und Ernte, stärkt die Verbundenheit zur Erde, stärkt das Wurzelchakra</p>
	<p>Funkien Fire & Ice</p>	<p>Blätter Weiß/grün: Zahl Zwei, Symbol Yin/Yang, Frau/Mann</p>

Der Phönix und die Schlange

Phönix

- freie Sicht in die Landschaft, der Blick kann schweifen
- steht für Vision der Zukunft und Inspiration
- ein Quellstein belebt diesen Bereich

Schlange




- Skulptur von Künstler Paul Ressler (Aufstellung im Mai)
- Symbolisiert den Menschen und alle Lebewesen in der Verbundenheit mit Himmel und Erde



Bepflanzung Phönix

Bild	Name	Bedeutung
	Sempervivum	beruhigend und entspannend, Vermittlerpflanze mit starkem Energiegehalt
	Agaven	Element Feuer aufgrund der Blattform Schutz am Eingang Heilpflanze zum "Versüßen"
	Quellstein	

Bepflanzung Schlange

Bild	Name	Bedeutung
	Wildrose Rosa Canina	Hingabe und innere Motivation, stärkt das Herzchakra
	Königskerze	<ul style="list-style-type: none">• Verbindung Himmel, Mensch, Erde• Schutzpflanze, zeigt und nimmt Spannung
	Skulptur von Paul Ressler	Verbindung Himmel, Mensch, Erde Spiel mit Schatten und Licht → Yin & Yang

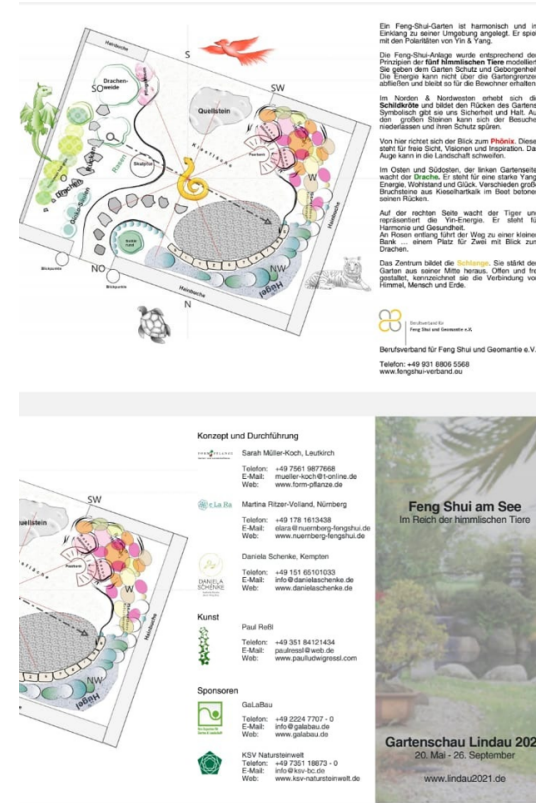
Impressionen aus dem April



Stauden aus Nürnberg stehen für die Fahrt nach Lindau bereit



Workshop-Vorbereitungen laufen



Flyer wird finalisiert



Text für die Beschilderung auf der Gartenschau finalisiert

Impressionen vom Gartenbau- und Feng Shui Workshop 17./18.04.2021





Impressionen aus dem Mai

Die Skulptur wird gesetzt



... und die Gartenschau wird eröffnet



Impressionen aus dem Juni

